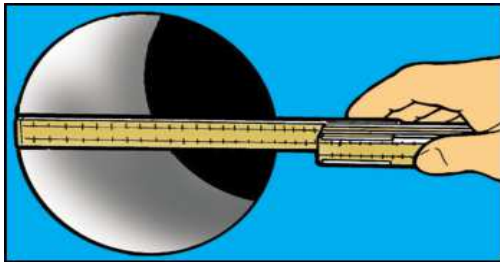
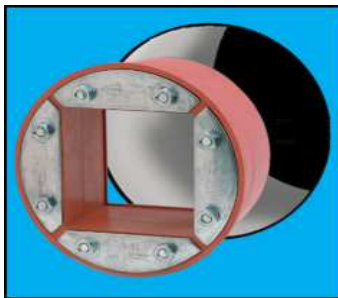


## MCT Brattberg - RGP Rundrahmen

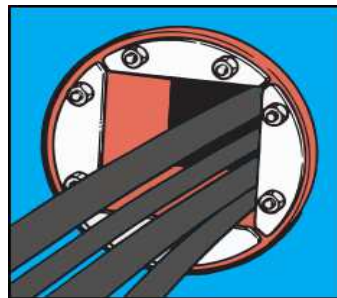
### Montageanleitung



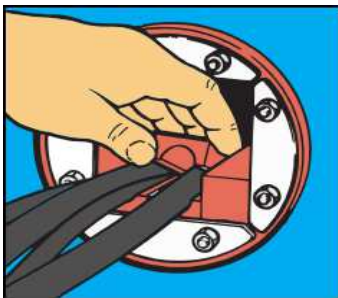
Überprüfen Sie den Durchmesser der Installationsöffnung auf Übereinstimmung mit der zulässigen Toleranz: + 2mm - 0mm (genau wie bei den RGP-Aussendurchmessern).



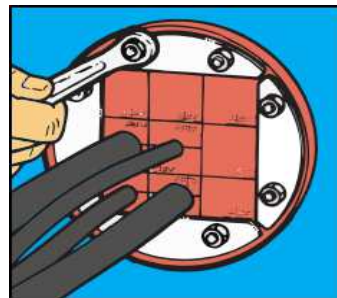
Setzen Sie den RGP in die Öffnung ein.  
Bitte kein Gleitmittel auf die Lochlaibung oder die Aussenseite des RGP geben!



Ziehen Sie jetzt die Kabel ein. Die dicksten Kabel am unteren Rand des Rahmens in Position bringen.



Beginnen Sie mit der Packarbeit.



Spannschrauben anziehen und die Dichtung verpressen. Ca. 12 mm des Gewindes sollte bei jeder Schraube zum Schluss hervorgetreten sein.